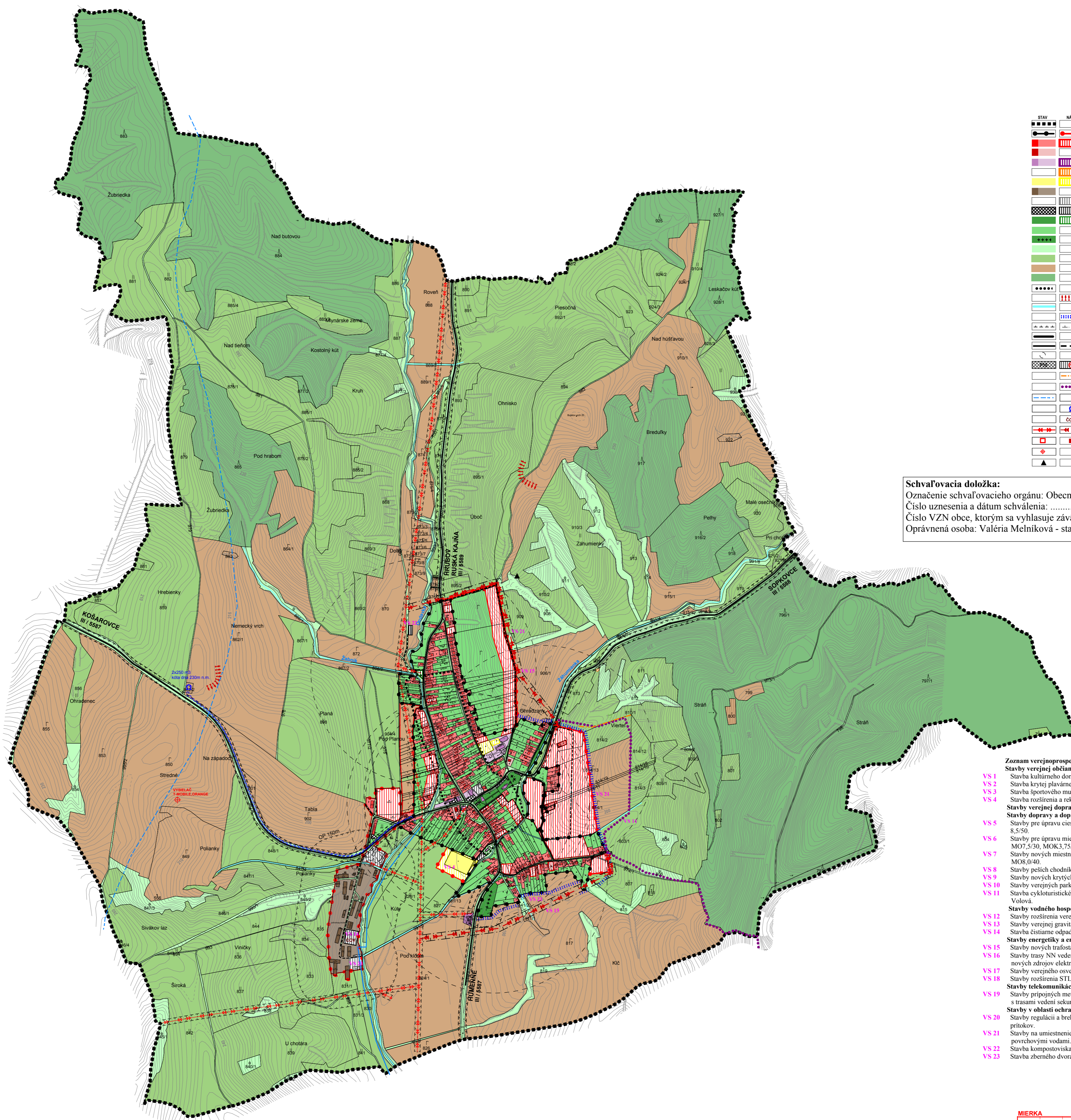
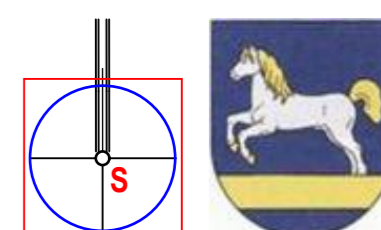


# OHRADZANY ÚZEMNÝ PLÁN OBCE

M = 1 : 10 000



STAV	NÁVRH	VÝKAD	KATASTRÁLNA HRANICA
[Symbol]	[Symbol]	[Symbol]	HRANICA ZASTAVANÉHO ÚZEMIA OBCE
[Symbol]	[Symbol]	[Symbol]	PLOCHA RODNÝCH DOMOV
[Symbol]	[Symbol]	[Symbol]	PLOCHA BYTÝCH DOMOV
[Symbol]	[Symbol]	[Symbol]	PLOCHA OBČANSKEJ VYBAVENOSTI
[Symbol]	[Symbol]	[Symbol]	PLOCHA CESTOVNEHO RUCHU A REKREÁCIE
[Symbol]	[Symbol]	[Symbol]	PLOCHA ŠPORTU
[Symbol]	[Symbol]	[Symbol]	PLOCHA POĽNOHOSPODÁRSKEJ VÝROBY
[Symbol]	[Symbol]	[Symbol]	PLOCHA VÝROBY, SKLADOV A SKLADOK
[Symbol]	[Symbol]	[Symbol]	PLOCHA TECHNICKÉHO VYBAVENIA
[Symbol]	[Symbol]	[Symbol]	VEREJNÁ ZELEN
[Symbol]	[Symbol]	[Symbol]	ZELEN RODNÝCH DOMOV
[Symbol]	[Symbol]	[Symbol]	VYHRADENÁ ZELEN - OBTORN
[Symbol]	[Symbol]	[Symbol]	SPRISYOVANÁ - LÍNOVÁ ZELEN
[Symbol]	[Symbol]	[Symbol]	TRVALÝ TRVANLIVÝ PORAST
[Symbol]	[Symbol]	[Symbol]	OSTRÁ PŮDA
[Symbol]	[Symbol]	[Symbol]	LEŠY
[Symbol]	[Symbol]	[Symbol]	ARCHEOLOGICKÁ LOKALITA
[Symbol]	[Symbol]	[Symbol]	VÝZNAMNÁ VYHLADKA
[Symbol]	[Symbol]	[Symbol]	VODNÉ TOKY A PLOCHY
[Symbol]	[Symbol]	[Symbol]	OCHRANA ZASTAVANÉHO ÚZEMIA PRED POVICH VODAMI
[Symbol]	[Symbol]	[Symbol]	ODHRANIE PÁSMO
[Symbol]	[Symbol]	[Symbol]	CESTA III. TRIEDY
[Symbol]	[Symbol]	[Symbol]	MESTNÁ A ÚČELOVÁ KOMUNIKÁCIA
[Symbol]	[Symbol]	[Symbol]	DOCHÁZKOVA VZDIALENOSŤ K ZASTÁVAM SAD
[Symbol]	[Symbol]	[Symbol]	PLOCHA VEREJNEHO DOPRAVNÉHO VYBAVENIA
[Symbol]	[Symbol]	[Symbol]	SANKČNÁ DRÁHA
[Symbol]	[Symbol]	[Symbol]	CYKLOTURISTICKÉ TRASY
[Symbol]	[Symbol]	[Symbol]	OP. VODNÝCH ZDROJOV II. ST.
[Symbol]	[Symbol]	[Symbol]	VODOJEM
[Symbol]	[Symbol]	[Symbol]	ČOV
[Symbol]	[Symbol]	[Symbol]	ČISTIARŇ ODPADOVÝCH VŮD
[Symbol]	[Symbol]	[Symbol]	VN. VEDENIE VZDUŠNÉ
[Symbol]	[Symbol]	[Symbol]	TRAFOSTANICA
[Symbol]	[Symbol]	[Symbol]	VÝSELAČ
[Symbol]	[Symbol]	[Symbol]	DIVOKÁ SKLÁDKA ODPADU

**Schvaľovacia doložka:**  
 Označenie schvaľovacieho orgánu: Obecné zastupiteľstvo v Ohradzanych  
 Číslo uznesenia a dátum schválenia: .....  
 Číslo VZN obce, ktorým sa vyhlasuje záväzná časť ÚPN obce : .....  
 Oprávnená osoba: Valéria Melníková - starostka obce .....

- Zoznam verejnoprospešných stavieb**
- Stavby verejnej občianskej vybavenosti a sociálnej infraštruktúry**
- VS 1 Stavba kultúrneho domu.
  - VS 2 Stavba krytej plavárne.
  - VS 3 Stavba športového multifunkčného ihriska.
  - VS 4 Stavba rozšírenia a rekonštrukcie areálu futbalového ihriska.
- Stavby verejnej dopravy a verejného technického vybavenia**
- Stavby dopravy a dopravných zariadení**
- VS 5 Stavby pre úpravu ciest III. triedy v zastavanej časti obce na kategóriu C3 MZ 8,5/50.
  - VS 6 Stavby pre úpravu miestnych komunikácií na kategóriu C3-MO4,25/30, MO6,5/30, MO7,5/30, MOK3,75/30.
  - VS 7 Stavby nových miestnych komunikácií v kategórii C3-MO7,5/30, MO8,0/30, MO8,0/40.
  - VS 8 Stavby peších chodníkov pozdĺž existujúcich miestnych komunikácií.
  - VS 9 Stavby nových krytých obojstranných zastávok verejnej autobusovej dopravy.
  - VS 10 Stavby verejných parkovísk (navrhovaných) P1 - P7.
  - VS 11 Stavba cykloturistického chodníka do rekreačnej oblasti Rybníky - smer Slovenská Veselová.
- Stavby vodného hospodárstva**
- VS 12 Stavby rozšírenia verejného vodovodu.
  - VS 13 Stavby verejnej gravitačnej splaškovej kanalizácie.
  - VS 14 Stavba čistiarne odpadových vôd.
- Stavby energetiky a energetických zariadení**
- VS 15 Stavby nových trafostáníc TS 5, TS 6 a TS 7 a VN prípojok k nim.
  - VS 16 Stavby trasy NN vedenia káblových rozvodov v zemi s napojením z existujúcich a nových zdrojov elektrickej energie.
  - VS 17 Stavby verejného osvetlenia v nových obytných a športových lokalitách.
  - VS 18 Stavby rozšírenia STL plynovodov.
- Stavby telekomunikácií**
- VS 19 Stavby prípojných metalických a optických káblov pre jednotlivé lokality v súbahu s trasami vedení sekundárnej NN siete v obci.
- Stavby v oblasti ochrany a tvorby životného prostredia**
- VS 20 Stavby regulácie a brehových úprav potoka Ondávka, potoka Záhumienska a ich prítokov.
  - VS 21 Stavby na umiestnenie ochrany východnej časti zastavaného územia obce pred povrchovými vodami.
  - VS 22 Stavba kompostoviska severozápadne od obce.
  - VS 23 Stavba zberného dvora odpadov v južnej časti pôvodného hospodárskeho dvora.

MIERKA 0 50 1000  
**ÚZEMNÝ PLÁN OBCE OHRADZANY**